



SENTIER PROVENCHER (HIVER)

1 JOUR — 15,6 KM

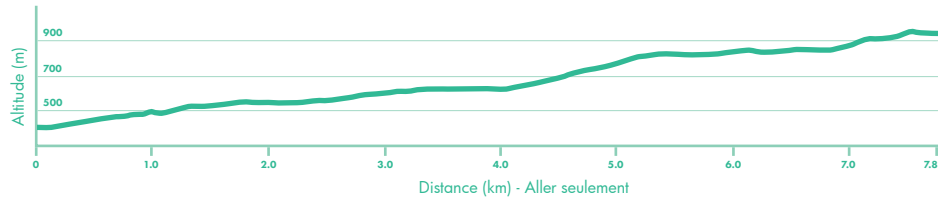
NIVEAU AVANCÉ

DÉNIVELÉ 600 M 600 M

TYPE ALLER-RETOUR

DURÉE 7 À 8 HEURES

CÔTE-NORD
Monts Groulx / Uapishka



DESCRIPTION

Le sentier Provencher hivernal est aménagé sur le ruisseau Provencher et permet d'accéder au massif des Monts Groulx par le côté Sud. Cette randonnée aller-retour peut se faire en une journée. Quelques lacs dans les environs offrent également des emplacements de campement si l'on souhaite séjourner quelques jours dans le secteur. De plus, les randonneurs d'expérience maîtrisant les principes d'orientation en forêt peuvent entreprendre « Une Traversée » et rejoindre le sentier Jauffret hivernal au Nord. Il n'existe aucun repère durant la traversée. Les randonneurs déterminent leurs propres parcours ce qui permet de découvrir différents secteurs du massif.

Le massif des Monts Groulx est composé d'une multitude de sommets de plus de 1000 mètres dans un environnement de toundra alpine, ayant un dénivelé variant en général de 50 m à 250 m.

RENSEIGNEMENTS PRATIQUES

Frais d'accès: gratuit

Période recommandée: du début février à la mi-avril

Les chiens sont les bienvenus.

STATIONNEMENT ET ACCÈS

Le stationnement du départ est situé sur la route 389, au km 335.

Latitude N51.4689 — Longitude W68.2111

Nombre de places: 30

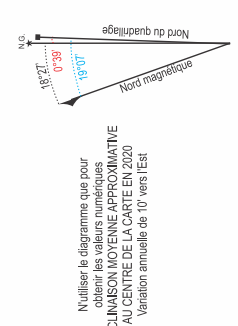
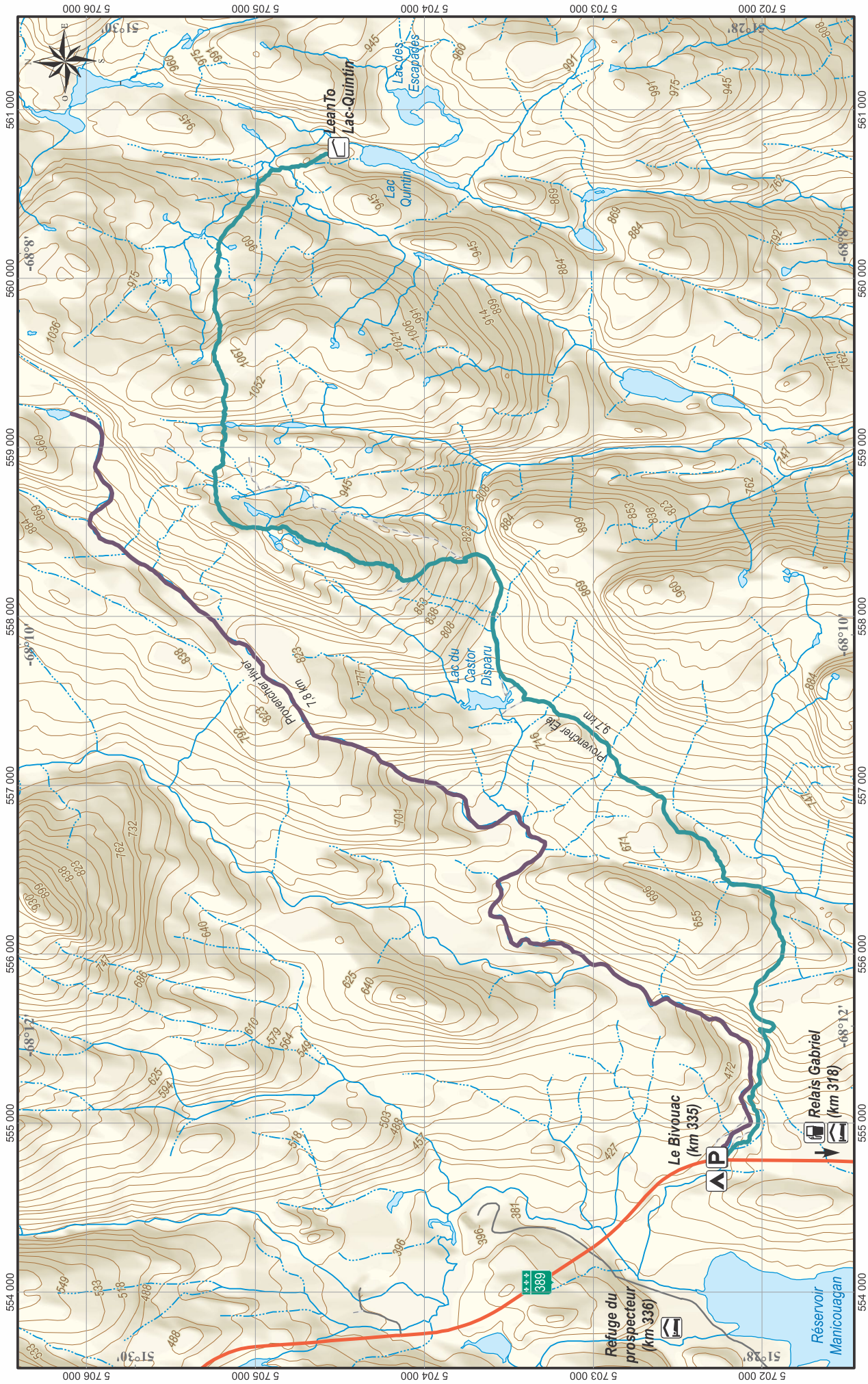
COORDONNÉES

Société des Amis Des Monts Groulx

info@amisdesmontsgroulx.com

amisdesmontsgroulx.com

Massif des Monts Groulx
Photo : Guy Boudreau



N'utiliser le diagramme que pour obtenir les valeurs numériques
 DÉCLINAISON MOYENNE APPROXIMATIVE
 AU CENTRE DE LA CARTE EN 2020
 Variation annuelle de 10" vers l'Est.



Monts Groulx / Uapishka - Provencher



Projection: UTM zone 19, Datum: NAD83

© Conception et cartographie:



Source des données utilisées: © Gouvernement du Québec

- Abri (lean to)
- Accueil
- Belvédère
- Camping
- Hébergement
- Passerelle
- Pique-nique
- Point de vue
- Refuge
- Stationnement
- Toilette
- Tour
- Sentier d'été
- Sentier d'hiver